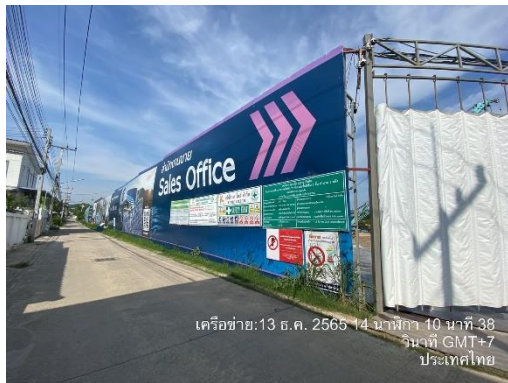


รูปแสดงการปฏิบัติตามมาตรการฯ ของโครงการ ศุภาลัย บลูเวล หัวหิน



รูปที่ 1 ติดตั้งรั้วทึบชั่วคราว Steel Sheet ความสูง 6 เมตร รอบพื้นที่โครงการ



รูปที่ 2 ป้ายเตือนอันตราย! เขตก่อสร้างห้ามเข้าก่อนได้รับอนุญาต



รูปที่ 3 เจ้าหน้าที่รักษาความปลอดภัย (รปภ.)



รูปที่ 4 คนงานล้างล้อรถก่อนออกจากโครงการ







รูปที่ 5 สเปรย์น้ำอัตโนมัติ



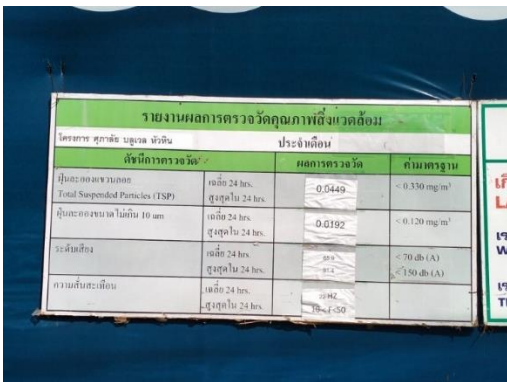
รูปที่ 6 คนงานฉีดพรมน้ำบริเวณพื้นที่ก่อสร้าง



รูปที่ 7 ประตูทางเข้า-ออกพื้นที่โครงการ



รูปที่ 8 รถผสมปูนสำเร็จ



รูปที่ 9 ป้ายรายงานผลการตรวจวัดคุณภาพสิ่งแวดล้อม



รูปที่ 10 พื้นจอดรถ



รูปที่ 11 ป้ายสถิติความปลอดภัย

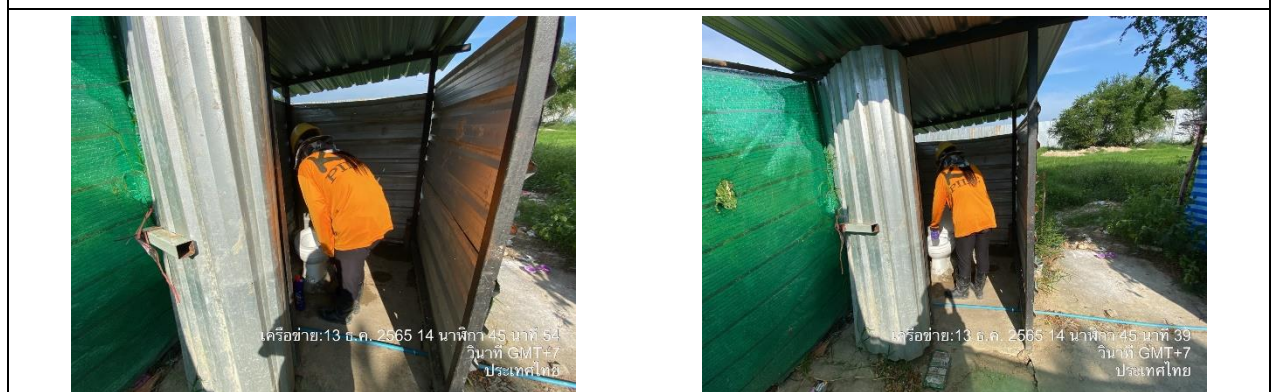


รูปที่ 12 ห้องน้ำ-ห้องส้วม





รูปที่ 13 ป้ายประชาสัมพันธ์บริเวณด้านหน้าพื้นที่ก่อสร้างโครงการ



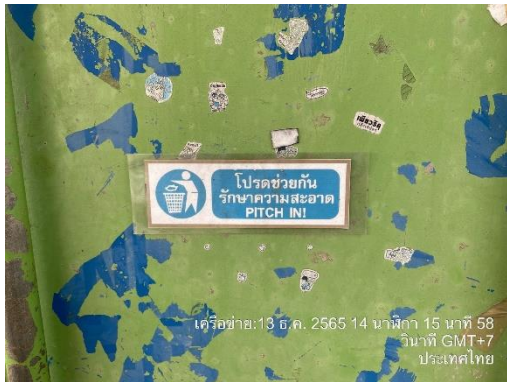
รูปที่ 14 คนงานทำความสะอาดห้องน้ำ







รูปที่ 17 ถังรองรับมูลฝอย



รูปที่ 18 ป้ายรณรงค์โปรตช่วยกันรักษาความสะอาด

รูปที่ 19 ไฟฟ้าส่องสว่าง



รูปที่ 20 ป้ายชื่อโครงการ และลูกศรแสดงทิศทางการเข้า-ออก



รูปที่ 21 ไฟกระพริบ

รูปที่ 22 ป้ายห้ามสูบบุหรี่



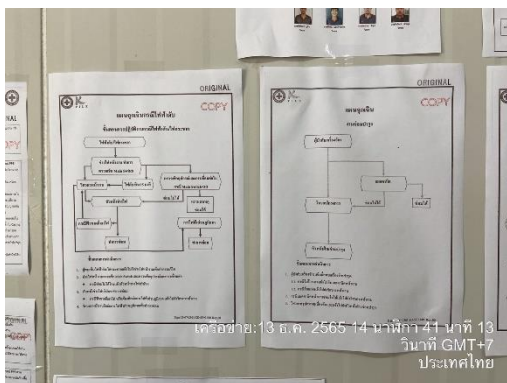
รูปที่ 23 ถังดับเพลิง



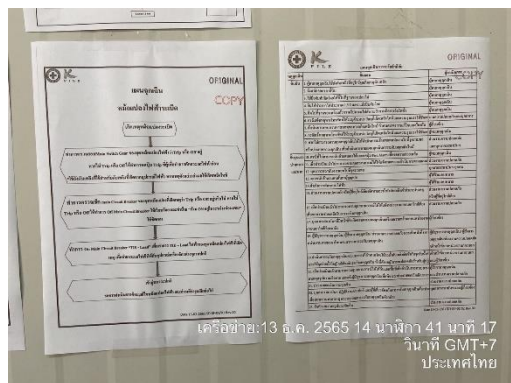
รูปที่ 24 ป้ายแนะนำวิธีการใช้งาน



เครือข่าย:13 ธ.ค. 2565 14 นาฬิกา 41 นาที 26 วินาที GMT+7 ประเทศไทย



เครือข่าย:13 ธ.ค. 2565 14 นาฬิกา 41 นาที 13 วินาที GMT+7 ประเทศไทย



เครือข่าย:13 ธ.ค. 2565 14 นาฬิกา 41 นาที 17 วินาที GMT+7 ประเทศไทย

รูปที่ 25 ป้ายแผนการฉุกเฉิน





รูปที่ 26 กล้องวงจรปิด



รูปที่ 27